

日本
景産
夜遺

第41回仙台・青葉まつり
有料棧敷席募集要項
(個人用)

仙台・青葉まつり協賛会
[業務取扱：公益財団法人仙台観光国際協会]

仙台・青葉まつりについて

仙台・青葉まつりは毎年約90万人が訪れる祭りです。

「杜の都」仙台が新緑あふれる5月に開催されるこの祭りは江戸時代から続く伝統的な行事で、仙台市の春の風物詩となっています。

祭りのメインイベントのひとつは、豪華な山鉾や武者行列が市内を練り歩く「時代絵巻巡行」です。伊達政宗公率いる武者隊のほか、地元の子どもたちが参加する子ども武者などの「武者行列」や豪華絢爛な「仙台山鉾巡行」「仙台すずめ踊り」の大流しなどが行われます。

「仙台すずめ踊り」は、仙台城を築城した石工たちが伊達政宗公の前で即興で披露した踊りに始まると言われ、躍動感あふれる身振りや手ぶり、跳ね踊る姿がすずめの姿に似ていることなどから、「すずめ踊り」と呼ばれ、地域の人々に長く親しまれてきました。仙台・青葉まつりは、地元の人々はもちろん、全国から多くの観光客が訪れる大人気の祭りです。



画像：大迫力のすずめ踊りが演舞される

華やかな“仙台すずめ踊り”が街を彩る宵まつり

日本
夜景
遺産



画像：提灯に浮かび上がる「山鉾」がまつりを彩る

土曜日に開催されるのが「宵まつり」。この日は街中にお囃子が鳴り響き、仙台すずめ踊りが演舞されます。杜の都を代表するケヤキ並木の定禅寺通をはじめ、個性豊かな商店が軒を連ねるアーケード街などで仙台すずめ踊りが披露されます。また、東日本大震災の翌年（2012年）からは、山鉾が「復興祈願山鉾」として宵まつりに参加。現在も「仙台宵山鉾巡行」として、日本夜景遺産にも登録された提灯に浮かび上がる山鉾がまつりに幻想的な美しさを加えています。

悠久の城下町・仙台を再現した本まつり

日曜日に行われる「本まつり」では、仙台・青葉まつりの最大の見どころである「時代絵巻巡行」が行なわれ、藩政時代の活気と華やかさを表現した時代絵巻が練り広げられます。騎乗の政宗公率いる甲冑姿の武者隊、鉄砲隊など戦国絵巻を再現した政宗公本陣の行列、伊達政宗公を祀る青葉神社の神輿渡御に稚児行列、豪華絢爛11基の仙台山鉾巡行、仙台すずめ踊りの大流しが練り広げられ、悠久の城下町・仙台を再現します。



画像：新緑の中巡行する「山鉾」



画像：本まつりの見どころ「時代絵巻巡行」江戸時代の豪華絢爛なまつりが現代的に再現される

概要

◎開催期日 令和7年5月17日(土)～18日(日)

◎**棧敷席観覧時間** 5月17日(土)宵まつり 昼の部 13:00～16:00
5月17日(土)宵まつり 夜の部 16:30～20:00
5月18日(日)本まつり 12:00～16:00

※5月17日(土)夜の部と5月18日(日)は最終盤で一般の方が参加できる総踊りを実施予定です。

◎**棧敷席設置場所** 仙台市内 定禅寺通り ※次項参照

<受付期間> 3月24日(月)～ WEB先行販売(抽選制) ※買取
4月5日(土)～ 一般販売(先着制) ※買取

<購入方法>

チケットぴあよりご購入いただけます。

詳細はP9以降をご参照ください。

<席の種類>

5/17 (土) 宵まつり 昼の部 13:00～16:00	座席	席数	料金
	SS	2テーブル	2名掛けテーブル：20,000円
		16テーブル	4名掛けテーブル：40,000円
	A	350席	お一人様2,500円
	B	350席	お一人様2,000円

5/17 (土) 宵まつり 夜の部 16:30～20:00	座席	席数	料金
	SS	2テーブル	2名掛けテーブル：30,000円
		16テーブル	4名掛けテーブル：60,000円
	A	350席	お一人様3,500円
	B	350席	お一人様3,000円

5/18 (日) 本まつり 12:00～16:00	座席	席数	料金
	SS	2テーブル	2名掛けテーブル：30,000円
		16テーブル	4名掛けテーブル：60,000円
	S	160席	お一人様5,000円
	A	270席	お一人様4,000円
	B	270席	お一人様3,500円

※座席は全席指定席となっています。

※席はお選びいただけません。

北席(仙台市役所側)、南席(国分町側)はお選びいただけます。

※車いすでのご利用も可能です。席数と設置場所が決められているため、

ご利用の際には予め【お問合せ先】(公財)仙台観光国際協会へご連絡ください。

概要

◎有料機敷席設置エリア(仙台市中心部概要図)



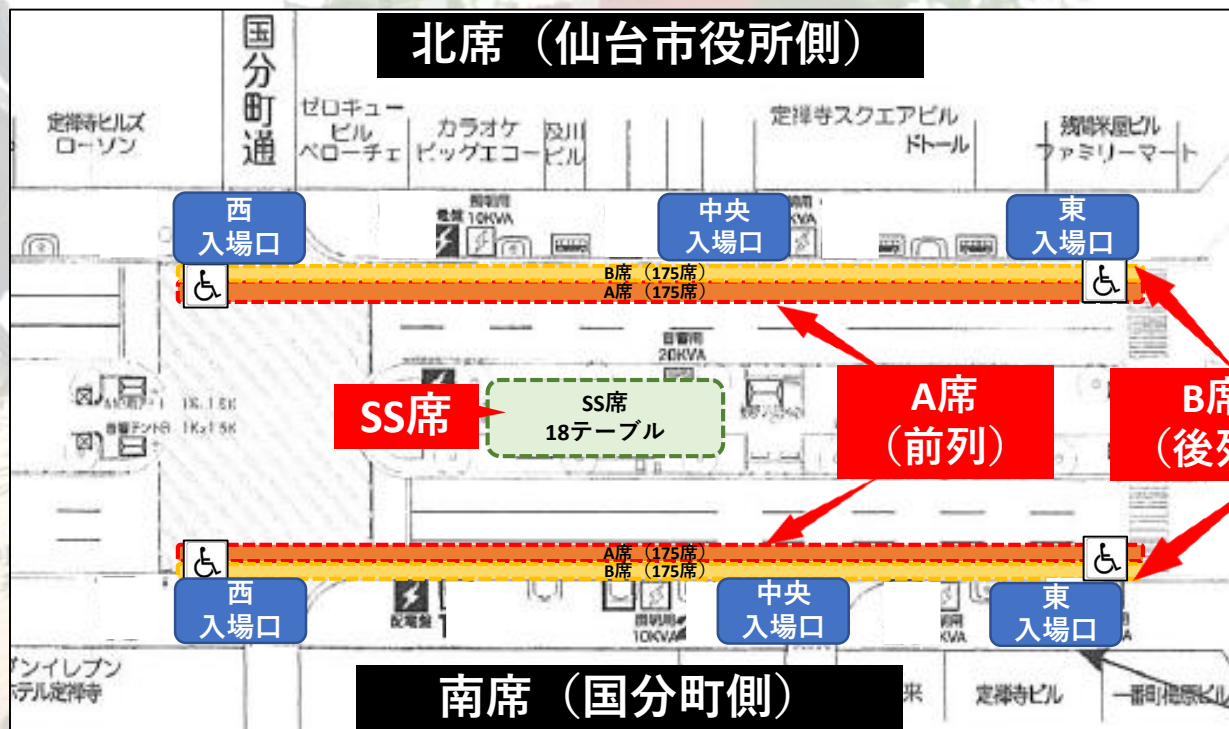
【アクセス】

- 仙台市地下鉄南北線「勾当台公園駅」下車すぐ (仙台駅より2駅)
 - JR「仙台」駅西口から徒歩15分
 - 東北自動車道仙台宮城ICから車で10分
- ※当日は仙台市中心部で交通規制が行われます。
 ※駐車場のご用意はございません。
 近隣のコインパーキングをご利用ください。

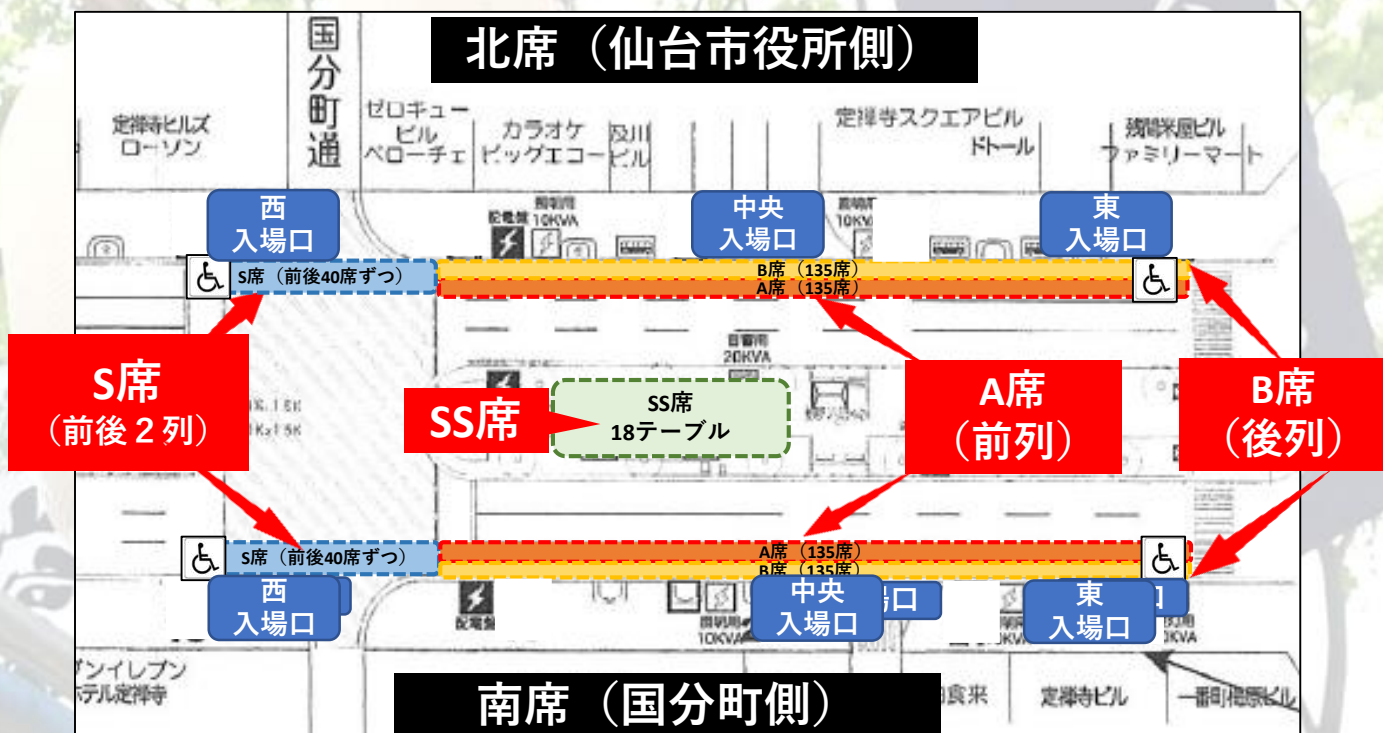


有料観客席配置図

5月17日(土) 宵まつり 昼の部・夜の部



5月18日(日) 本まつり



S席、A席、B席は購入時に北・南からお好きなエリアお選びいただけます。
S席からは伊達古式火縄銃演武が間近でご覧いただけます！

栈敷席の種類①

SS席

5月17日(土) 昼の部 2名掛け席: 20,000円 / 4名掛け席: 40,000円
5月17日(土) 夜の部 2名掛け席: 30,000円 / 4名掛け席: 60,000円
5月18日(日) 2名掛け席: 30,000円 / 4名掛け席: 60,000円



SS席からの眺め



様々なゲストが席にやってきます！



広々としたスペースで
ごゆっくり観覧いただけます。
お手洗いの心配もございません。

SS席限定



SS席のお客様だけが乗車可能な
「すずめ山車」もございます。

■ 形態

イス・テーブル席(全18テーブル: 2名席×2テーブル・4名席×16テーブル)
飲食自由(持ち込み可)

■ 特典・メリット

- ① 奥州・仙台おもてなし集団「伊達武将隊」、青葉まつり公式マスコット「青葉すずのすけ」等と交流ができます！
- ② SS席限定「すずめ山車」に登壇可能！
- ③ 第41回仙台・青葉まつり 非売品手ぬぐいプレゼント！
- ④ 全席テント付きのため、雨の心配なくご観覧いただけます！
- ⑤ SS席近くに専用のトイレを設置いたします。
- ⑥ 総踊り(5月17日(土)夜の部、5月18日(日)実施予定) 参加の際に使える仙台・青葉まつりオリジナル紙せんすをプレゼント！
※総踊りは栈敷席以外の方も参加できます。

栈敷席の種類②

S席

5月18日(日)

S席 5,000円

※国分町通交差点エリアに設置。

※S席は5月18日のみの販売となります。



S席(イメージ)



S席設置予定場所
国分町通交差点エリア



時代絵巻巡行やすずめ踊りを
目の前でお楽しみいただけます。



国分町交差点エリアで実施される
迫力満点の伊達古式 火縄銃演武を
間近でご鑑賞いただけます。

■形態

イス席(160席) **※5月18日(日)のみ設置**

飲食自由(持ち込み可)

■メリット

- ① 毎年観客が多く詰めかける国分町通交差点エリアに栈敷席を設置！まつりの見どころの一つである火縄銃演舞や時代絵巻巡行、すずめ踊りを目の前でお楽しみいただけます！
- ② 全席指定席のため席取り不要！背もたれ付きのイスでゆっくりご鑑賞いただけます！
- ③ 最終盤に実施予定の総踊り参加の際に使える仙台・青葉まつりオリジナル紙せんすをプレゼント！ ※総踊りは一般の方も参加可能です。

栈敷席の種類

A席/B席

5月17日(土)昼の部 A席(前列) 2,500円/B席(後列) 2,000円
5月17日(土)夜の部 A席(前列) 3,500円/B席(後列) 3,000円
5月18日(日) A席(前列) 4,000円/B席(後列) 3,500円



前列がA席、後列がB席です。



配席イメージ



17日(土)夜の部は
幻想的な雰囲気を楽しめます。



間近で大迫力の演舞をご鑑賞いただけます。

■形態

イス席 5月17日(土)昼の部700席/夜の部700席
5月18日(日)540席
飲食自由(持ち込み可)



■メリット

- ① 目の前で時代絵巻巡行やすずめ踊りをお楽しみいただけます！
- ② 全席指定席のため席取り不要！背もたれ付きのイスでゆっくりご鑑賞いただけます。
- ③ 5月17日(土)夜の部、5月18日(日)の最終盤に実施予定の総踊り参加の際に使える仙台・青葉まつりオリジナル紙せんすをプレゼント！ ※総踊りは一般の方も参加可能です。

申込人数と入退場について

◎申込人数

【SS席】

・1テーブル2名様より受付します。

※各回 2名掛け席:2テーブル／4名掛け席:16テーブル設置

【S席・A席・B席】

・1名様以上より受付します。

◎入場・退場時間

・下記タイムテーブルをご参照ください。

・車道上のS席・A席・B席は交通規制後にイスを設置します。

早めに来場しても入場できませんので来場時間をご調整の上お越しく下さい。

・入場の際は、スタッフにチケットをお見せください。

・再入場の際は、入場時にスタッフから配布されるリストバンドをご提示ください。

当日のスケジュール予定

(3月24日現在。今後変更になる場合があります。)

5月17日(土)

12:50 昼の部 入場開始

13:00 昼の部 観覧開始

16:00 昼の部 観覧終了・退場開始

16:20 夜の部 入場開始

16:30 夜の部 観覧開始

20:00 夜の部 観覧終了
退場開始・総踊り体験(予定)

5月18日(日)

11:50 入場開始

12:00 観覧開始

16:00 観覧終了
退場開始・総踊り体験(予定)

栈敷席入場に関する注意事項

- ・お席での飲食は自由です(持ち込み可)。
- ・SS席を除き、ごみ箱の設置はございませんので、お持ち帰りのご協力をお願いいたします。
- ・発熱などの症状がある方や、体調のすぐれない方はご来場をお控えください。
- ・ペット、動物類の持ち込みはお断りいたします。ただし、盲導犬、介助犬等の場合はご相談ください。
- ・栈敷席内は禁煙となっております。皆様のご協力をお願いいたします。
- ・他のお客様の視界の妨げとなるもの(傘や三脚等)の使用、その他ご迷惑となる行為はご遠慮願います。
- ・仙台・青葉まつりは雨天決行です。SS席を除き栈敷席には屋根がついておりません。雨天時は座席が濡れるため、傘以外の雨具(レインコート等)をご準備ください。
- ・祭りの運行を妨げる行為や危険行為等があった場合、退席をお願いすることがございます。

販売スケジュール

3月24日(月)11:00 WEB先行販売(抽選制) 受付開始

・WEB先行販売は抽選制です。先着順ではありません。

販売ページQRコード

<購入方法>

チケットぴあホームページから申込み

<https://w.pia.jp/t/sendai-aobamatsuri25/>



3月31日(月)11:00 WEB先行販売(抽選制) 受付終了

4月1日(火) WEB先行販売(抽選制) 抽選結果発表

当選された方はお客様自身にてチケットをお引き換えください。

・当選の際、チケット代金のほかにシステム利用料、特別販売利用料、引取手数料(店頭または配送)がかかります。お申し込みの際に、チケットぴあホームページなどで必ずご確認ください。

4月5日(土)10:00～ 一般販売(先着制)開始

・一般販売は先着制(買取)です。席がなくなり次第販売終了となります。

①全国のセブンイレブンから購入する場合

全国のセブン-イレブンの店内にあるマルチコピー機で「チケットぴあ」を選択、セルフ操作し、発券された払込票を30分以内にレジに持参。代金を支払い、チケットを受取。

※発券手数料165円

②インターネットから購入する場合

<チケット申込方法>

チケットぴあ(<https://w.pia.jp/t/sendai-aobamatsuri25/>) より

※システム利用料330円/枚、発券手数料165円/枚などが別途発生。

<チケット受取方法>

○セブン-イレブン ご購入時に「購入後あとから選ぶ」を選択。

チケットぴあの「Myチケット」にて「セブン-イレブン」を選択、「払込票番号(13桁)」を持参し、チケットを受取。

○ファミリーマート ご購入時に「購入後あとから選ぶ」を選択。

チケットぴあの「Myチケット」にて「ファミリーマート」を選択、店舗設置のマルチコピー機を操作し、「払込票番号(13桁)」を入力。申込券(レシート)を持参し、チケット受取。

※チケットは全席買取となります。祭り全面中止を除き、一切の払い戻しをしませんのでご注意ください。

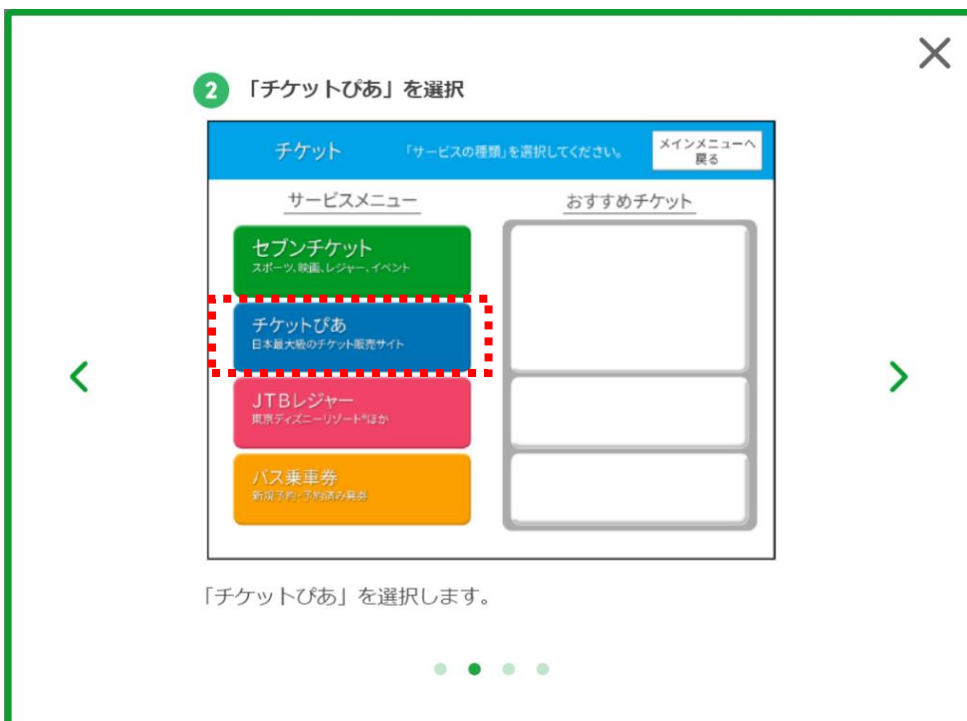
購入方法①（全国のセブン-イレブン）

①全国のセブン-イレブンで購入する

店内のマルチコピー機のタッチパネルで「チケット」メニューを選択してください。

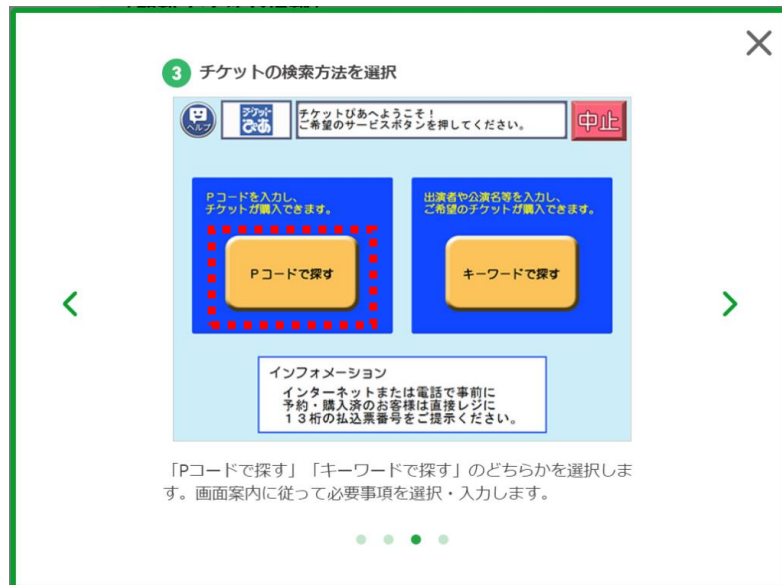


「チケットぴあ」を選択してください。



購入方法①（全国のセブン-イレブン）

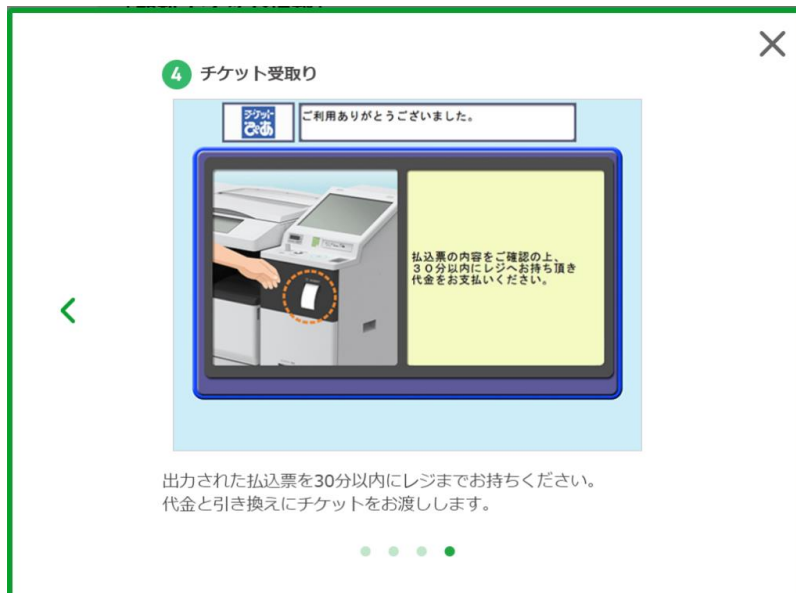
「Pコードで探す」を選択 → Pコード「**656-330**」を入力して検索してください。



「次の画面で、購入するチケットの詳細を選択してください。」

- 1.席を選択
- 2.日付を選択
※5/17(土)は昼の部と夜の部に分かれているのでご注意ください
- 3.購入枚数を選択
- 4.購入画面で必要事項を入力

全ての入力を終わると、払込票が印刷されます。30分以内にレジでお支払いください。代金と引き換えにチケットをお渡しします。
※発券手数料 165 円が発生します。



購入方法② (WEB購入)

チケットぴあホームページから購入ください。

URL: <https://w.pia.jp/t/sendai-aobamatsuri25/>



販売ページQRコード

<昨年のWEB購入画面>



第40回仙台・青葉まつり 有料栈敷席

江戸時代から続く伝統のお祭り。「時代絵巻巡行」の仙台藩祖伊達政宗役は、ジュノンスーパーボーイコンテストでグランプリを獲得した石山順征が務める。新緑の仙台“杜の都”を代表する景観を、栈敷席でお楽しみください。



- ・購入の際はぴあ会員への登録が必要です。
- ・クレジットカードのWEB決済、またはコンビニ支払いが可能です。
- ・チケットはセブン-イレブン、ファミリーマートで発券できます。
- ※システム利用料 330 円/枚、コンビニ受け取りの場合は発券手数料 165 円/枚などが別途発生します